

## LARRIALDI PLANA, LEITZAKO UDAL-MUGARTEAN UHOLDE ARRISKUARI AURRE EGITEKO

### LEITZAN UHOLDE ARRISKUARI AURRE EGITEKO LARRIALDI PLANAREN EZAUGARRIAK

Plan honetan biltzen dira Leitzako Udalak hartu nahi dituen **prebentziozko neurriak eta neurri operatiboak**, udalerrian izan daitekeen uholde arriskuaren kudeaketa integrala gauzatzeko. Plan hau diseinatu da **Leitzaran ibaiak eta Gorritzaran eta Erasote errekek** gainezka egitean udal mugarte honetan izan dezaketen uholde arriskua kudeatzeko. Leitzaran ibaiak eta gainerako errekek eragindako **uholdeagatikoko alerta** aktibatuko da eskualdean dauden pluviometroetan ordu-kopuru jakin batzuetan bildutako euri-kopuruen arabera.

### PLANAREN HELBURUAK

**Planaren helburu nagusia** da herritarrei **babes maila egokia** ematea eta gerta daitezkeen **kalte materialak** ahalik eta gehien murriztea. Horretarako, planean zehaztu da uholdea dagoenean zein izanen den udalaren esku hartzeko **egitura eta antolaketa**, eta definitu da nola jardun behar den larrialdiko esku-hartze horietan. Hartara, plan horretan jasotzen dira udalerrian dauden **bitartekoak eta baliabideak**, baita elementu zaurgarriak ere. Horretarako, **eremuak** aztertu dira, bakoitzean nola jardun beharko litzatekeen begiraturaz.

Planaren fase desberdinak aktibatzeko, hiru atalase ezarri dira: larrialdi aurrekoa, larrialdikoa eta jarraipenekoak. Horiek daude udalerrientzat erreferentziakoak diren estazio pluviometrikoekin lotuta.

### NOLA JARDUN PLANAREN ARABERA

- 1 **Halaxe gertatuko da:** [1] **Leitzaran ibaiaren arroaren plana:** **AEMETek Areson** duen pluviometroan **euri asko** metatu da. Pluviometro horrek datuak denbora errealean komunikatzen ditu. Irizpide pluviometrikoak ebaluatuko du **zenbat euri metatu den 6 orduan, 12 orduan, 24 orduan eta 48 orduan**.
- 2 Tartekatutako erakunde guztiek hasiera ematen diote **jarraipen plubiohidrologikoari**. Honako hauek: Leitzako Udaleko Ekintzak Koordinatzeko Toki Administrazioaren Zentroa eta batzorde aholku-emaila: *Kantauriko Konfederazio Hidrografikoa, Babes Zibila, Nafarroako Gobernuo Uraren Zerbitzua, Nafarroako Lurralde Zentro Meteorologikoa*. **Pluviometroen informazioa duten web-atariak:**  
<http://www.aemet.es/eu/eltiempo/observacion/ultimosdatos?k=nav&l=1033X&w=0&datos=det&x=h24&f=precipitacion> (Aresoko edukiera – datuak taulan)  
<http://www.aemet.es/eu/eltiempo/observacion/ultimosdatos?k=nav&l=1033X&w=0&datos=img&x=h24&f=precipitacion> (Aresoko edukiera – datuak grafikoan)
- 3 Alerta-atalaseak lotuta daude LARRIALDI FASEekin. Fase bakoitzerako, planak deskribatzen du ukitutako eremua eta gertatutako kalteak gutxitzeko egin beharreko EKINTZAK.
- 4 Denbora-bitarte jakin batean (6 orduetik 48 ordu bitartean Leitzaran ibaiaren arroan) planean zehaztutako atalaseak gaintzen badira, ALERTA bat sortuko da eta horren berri emanen zaie planaren parte diren guztiei.

## LEITZARAN IBAIAREN PLANA - PLANAREN ETA HERRITARREI EMAN BEHARREKO ABISUEN GAINEKO INFORMAZIOA

Informazioa eskura dago webgune honetan: <https://www.leitza.eus>

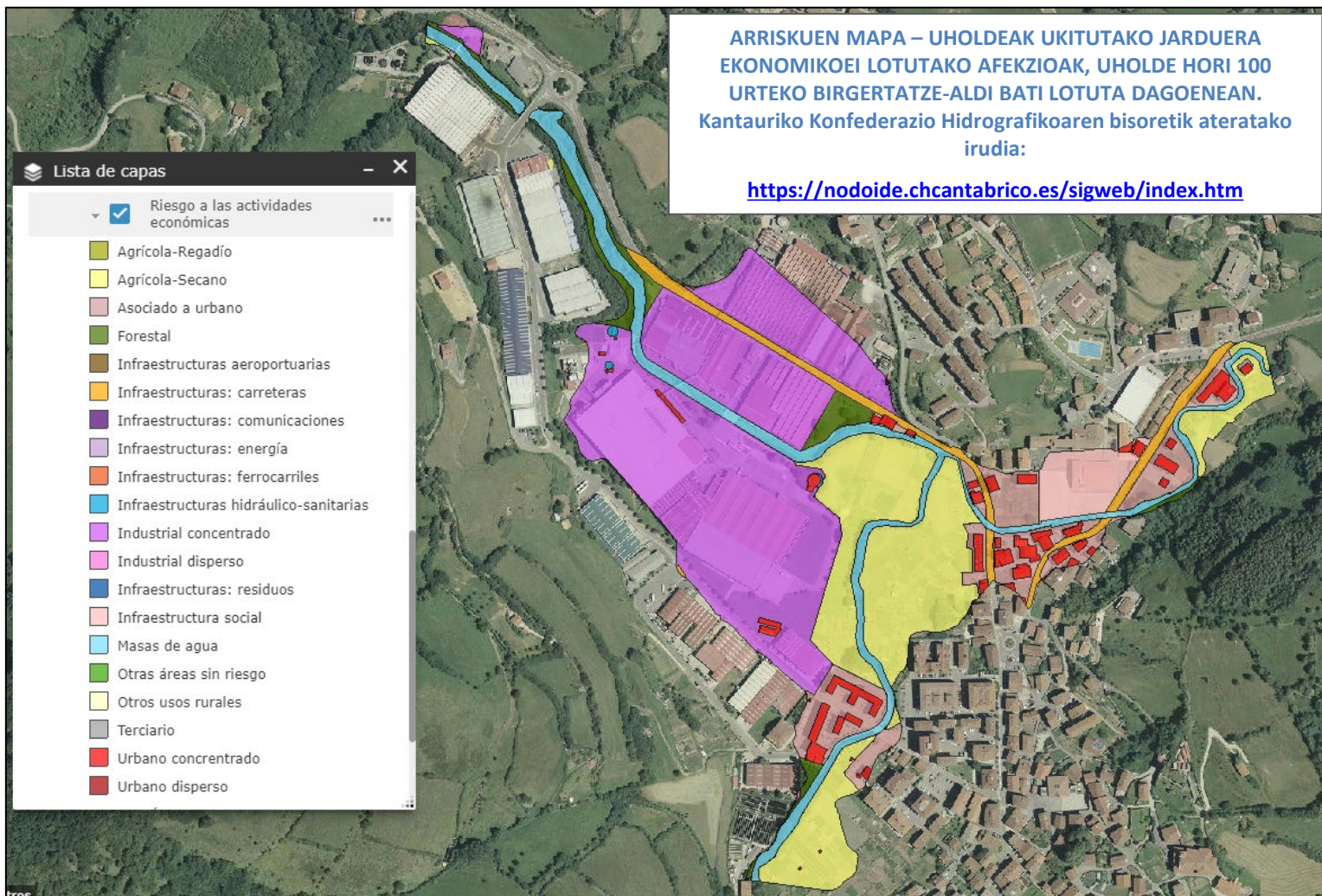
Zer informazio jasoko dut larrialdi maila bakoitza aktibatzen denean?

Udalak informazio hau igorriko die herritarrei udalak sare sozialetan dituen bide ofizialak erabiliz..

Leitzaran ibaiak eta Gorritzaran eta Erasote errekek gainezka egin dute::

- **Larrialdiaren 1. maila:** "Aktibatu da Larrialdiaren 1. maila Leitzan, asko hazi baitira Leitzaran ibaiak eta Gorritzaran eta Erasote errekek, eta uholdea eragin dezakete. Gainezka egiten ahal dute ubideetatik hurbil dauden tokirik zelaienetan. Adi egon argibideei".
- **Larrialdiaren 2. maila:** "Aktibatu da Larrialdiaren 2. maila Leitzan, asko hazi baitira Leitzaran ibaiak eta Gorritzaran eta Erasote errekek, eta uholdea eragin dezakete. Euria erruz egin du inguruan eta ibaiaren ur-emia asko handitu da. Herrigunean, industrialdean eta errepedeetan urak gainezka egin dezake eta uholdeak izan daitezke. Adi ibili inguruan errepedeak itxi baitaitezke".
- **Larrialdiaren 3. maila:** "Aktibatu da Larrialdiaren mailarik gorena (3.a), Leitzan Leitzaran ibaiak hazi delako eta uholdea eragin dezakeelako. Eskualdean euria erruz egin du, kopuru oso-oso handian. Uholde larriak gerta daitezke herrigunean eta industrialdean. Ahalegindu kalean-eta ez ibiltzen, eta bilatu babesaren goiko partean".

Leitzaran ibaiaren arroak Leitzan gainezka egitegatiko larrialdi plana desaktibatuko da eta egoera normaltasunera itzuliko da ibaiaren emariak plana desaktibatzeke ezarritako atalasetatik behera jaisten direnean, hurrengo 48 orduetan euria egiteko iragarpenik ez dagoenean eta herrigunean ukitutako eremurik ez dagoenean.





## NORK BERE BURUA BABESTEKO GOMENDIOAK, UHOLDE ARRISKUA DAGOENEAN

### PREBENTZIO NEURRIAK

**1****0 LARRIALDIA**

- **PRESTATU...** ure etxea. Berrikus itzazu aldian-aldian zure etxeko teilatua eta ur-zorrotenak, eta kendu gehiegizko hondakinak, hostoak, lurra... Izan ere, urarentzat oztopo izan daitezke estoldetarako edo hurbileko errekaetarako bidean. Jar itzazu baliozko ondasunak eta objektuak etxebizitzaren parterik altuenetan.
- **BEGIRATU...** zure aseguruak uholdeek eragindako ondorioak estaltzen dituen eta ikasi zer urrats egin behar den gerta daitezkeen kalteak justifikatzeko. Gorde ezazu dokumentazio pertsonal eta/edo juridikoa toki seguru batean (esaterako, ontzi hermetiko batean). Jar ezazu larrialdietarako 112 telefonoa telefonoaren ondoan.

### LARRIALDI KASUETAN (UHOLDEA)

**2**

#### Uholdearen aurretik

**1 LARRIALDIA**

- Jar itzazu produktu arriskutsuak, dokumentu garrantzitsuak eta etxe-animaliak urak ez harrapatzeko moduko tokian..
- Bil itzazu etxebizitzaren kanpoaldean dituzun gauzak, urak eraman ez ditzan.
- Eraman ezazu autoa toki seguru batera, ura etorri baino lehenago: ez ibili **INOIZ** batetik bestera uholdearen erdian.
- **Ez** akanpatu edo ibilgailua utzi ubide lehorretan edo erreka bazterretan.
- Erreparatu zure etxe inguruan non dauden estoldetako eta estolda-zuloetako estalkiak edo saretoak.

#### Uholdean zehar

**2 LARRIALDIA****3 LARRIALDIA**

#### Eraikinen barnean

- Itxi ezazu ur-, gas- eta argindar-hornidura, eta erabili eskuargiak argitzeko.
- Urak azkar egiten badu gora, atera ahalik eta lasterren eraikineko soto eta beheko solairuetatik, eta igo teilatua edo punturik altuenera. Eta alde zuzenetik hartu janaria, arropa beroa, eskuargia, irratia eta txilibitua.
- Zaude prest zure etxea uzteko, prebentzioz edo agintariek hala eskatuta. Eraman itzazu aldean larrialdietarako kita, dokumentazio pertsonal eta juridikoa eta telefono mugikorra.

#### Kanpoan

- Urak azkar egiten badu gora, zoaz inguruko punturik altuenera. Ez zaituz hurbildu argindarraren zutoin eta kableetara. Urrutiratu zaituz ibai eta uharretatik.
- Ez zaituz ibili urak hartutako kaleetan. Ibili behar baduzu, ibili beti jadanik urak hartutako tokitik eta ez ura dabiltzetik. Erabil ezazu makila bat bidean urak duen sakonera zein den jakiteko. Adi ibiltzean; beharbada uraren presioak bere tokitik atera ditu estoldetako estalkiak eta hutsunea utzi dute.

#### Auotan:

- Ibil zaituz lehentasunez errepide nagusietan, gomendatutako ibilbideetan.
- Urak autoa harrapatu badu, bazter ezazu eta zoaz toki altu eta seguru batera. **EZ** zaituz ibili urak hartutako tokietan.

### NORMALTASUNERA ITZULIZ

**3**

- Etxea utzi behar izan baduzu, itzul zaituz horretarako baimena ematen dizutenean.
- Sartu aurretik, begira ezazu ea erortzeko arriskuan dagoen. Hala bada, eman horren berri agintariei.
- Lagun iezaiezu larrialdietarako zerbitzuei zure etxearen ondoko tartea garbitzen eta hondakinak kentzen.
- Ez ezazu ekipo elektrikorik erabili toki bustietan, aurretik ekipo hori ongi berrikusi eta lehortu baino lehenago.
- Ken itzazu hildako animaliak eta eman horren berri osasuneko agintariei behar bezala deusezta ditzaten.
- Kalterik izan baduzu, jar zaituz harremanetan zure aseguruaren agentearekin.